

横須賀芸術劇場

YOKOSUKA ARTS THEATRE



ご利用案内

利用の申込みから催し物の開催まで

利用の申込み

- 利用を希望する施設（大劇場、小劇場、リハーサル室）と利用形態（全日利用、区分利用）により、受付開始日時が異なりますので、「受付開始日時及び受付期間」（3p）をご確認の上、申込みください。
- 受付開始日は、電話・FAX等での受付はできません。ご来館の上、申込用紙に必要事項を記入してください。
- 受付開始の時点で申込みが重複した場合は、抽選により決定します。
- 芸術劇場の自主・共催事業などで利用できない日があります。詳しくは、事前にお問い合わせください。
- 受付開始日の翌日の午前10時以降は、電話等による仮押さえを先着順に受け付けます。
- 仮押さえの有効期間は1週間です。1週間以内にご来館の上、正式な申込みをお願いします。なお、有効期間を経過した場合は、自動的に無効となりますので、ご注意ください。



使用料の納付

- 申込み時に予約金（劇場使用料の30%）をお支払いいただきます。
 - ・受付開始日の申込みについては、当日お支払いいただきます。
 - ・受付開始日の翌日以降の申込みについては、申込み日から1週間以内にお支払いいただきます。
- 使用期日の4カ月前の日の属する月の末日（リハーサル室は使用日当日）までに、予約金を除く残金をお支払いください。
 - ・使用期日の4カ月前の末日以降に申し込みになる場合は、申し込み日から1週間以内に全額をお支払いいただきます。
- 全額をお支払いいただいた時点で、使用許可書を発行します。
 - ・支払期日までに使用料のお支払いがない場合は、予約を取り消します。
 - ・付属設備使用料や利用時間の延長等に伴う追加の使用料は、利用当日に現金で精算いただきます。
 - ・振込の場合の振込手数料はお客様の負担となりますので、予めご了承ください。

事前打合せ

- 催し物を円滑に進行するため、舞台担当スタッフとの「事前打合せ」を行います。なお、下見も含め、打ち合わせの日時調整は劇場スタッフよりご連絡いたします。主催者様からのアポイントメントは以下の番号にお問い合わせください。
(横須賀芸術劇場舞台事務所 046-845-6159)

(打合せ内容)

- ・ 催し物の進行について
- ・ 舞台設備・備品等の使用について
舞台スタッフ（照明・音響等の技術者）は、主催者側で必要な人員を準備してください。
- ・ 入場整理・会場警備スタッフは、主催者側で必要な人員を準備してください。
- ・ 各種申請の有無他



催し物の開催（当日）

- 事前打合せの内容に沿って催し物を円滑に進めてください。
- 催し物終了後
 - ・ 原状復帰
使用した設備、備品等は、すべて元の状態に戻し、整理整頓してください。
破損、紛失した場合は、速やかにご連絡ください。相当額を弁償していただく場合もございます。
 - ・ 付属設備使用料等のお支払い
付属設備使用料等の追加使用料をお支払いいただきます。

受付開始日時及び受付期間

受付開始日時

- 施設の利用受付開始日時等は、次のとおりです。

施設	利用形態	開始日	終了日
大劇場	全日	使用日の12カ月前の初日 10時	使用日の 1カ月前 * 1カ月未満の 場合もご相談 ください。
	区分	使用日の9カ月前の初日 13時	
小劇場	全日	使用日の12カ月前の15日 10時	
	区分	使用日の9カ月前の15日 13時	
大・小リハーサル室	単独	使用日の4カ月前の20日 10時	使用日当日 (19時まで)
	楽屋	大・小劇場の受付開始日と同様	

- 利用可能時間

	使用区分			
	午前 9時～12時	午後 13時～17時	夜間 18時～22時30分	全日 9時～22時30分
大・小劇場	午前 + 午後 9時～17時			
		午後 + 夜間 13時～22時30分		
大・小リハーサル室	9時～22時（※1時間単位でご利用いただけます）			

- 搬入・準備から搬出・原状復帰・撤収まで、すべての作業に必要な時間を考慮して申込みください。
- 劇場運営に支障のない範囲内で、複数日を連続して使用することができます。

その他

申込時の注意

- 施設の申込みの際して、以下に該当する場合は利用ができません。
 - ・ 公の秩序を乱し、又は善良な風俗を害するおそれがあると認められるとき
 - ・ 施設等をき損するおそれがあるとき
 - ・ 管理上支障があるとき
 - ・ 葬儀・告別式その他これに類するものを行うとき
 - ・ 暴力団の活動の利益になると認められるとき
- 利用を許可した場合でも以下に該当するときは、利用を停止し、制限することがあります。
 - ・ 上記項目に該当するとき
 - ・ 虚偽その他不正な行為により利用の許可を受けたとき
 - ・ 許可条件に違反したとき、又は許可なく利用の目的等を変更したとき
 - ・ 災害その他のやむを得ない理由により施設等の利用ができなくなったとき

各種申請について

- 以下に該当する場合は、申請書の提出が必要となります。
 - ・ 催し物に関連するグッズ等を販売するとき（販売手数料10%上限5万円）・・・「物品販売申請書」
 - ・ 段ボールゴミ処分（1業者 1日につき 1千円）・・・「物品販売申請書」
 - ・ 寄附金の募集を行うとき（福祉等に限る）・・・「禁止行為の解除承認申請書」
- 次の場合は、官公署で事前に許可を受けてください。
 - ・ 火気の使用・・・横須賀市消防局予防課 横須賀市小川町11 TEL 046-821-6466
 - ・ 集会、警備などの相談・・・横須賀警察署警備課 横須賀市新港町1番地10 TEL 046-822-0110

変更・取消について

- 利用の変更・取消が生じた場合は申請書の提出が必要となります。
 - ・ 行事名・入場料等に変更が生じた場合・・・「変更許可申請書」
 - ・ 取消を行う場合・・・「取消許可申請書」
- 所定の期間内に取消しを行った場合は、お支払い済みの使用料の一部をお返しいたします。
 - ・ 使用日、使用施設、申請者及び使用内容の変更並びに全日使用から区分使用への変更はできませんので、ご注意ください。

参考

- ピアノの調律が必要な場合は、調律師をご紹介します。
- 舞台の技術スタッフの手配が必要なときは、ご相談ください。（有料）
- チケット販売その他、劇場サービスをご希望の方は、ご相談ください。

【ご利用に関する問い合わせ先】

横須賀芸術劇場 施設管理課 受付（10：00～19：00）

TEL 046-828-1611 / FAX 046-828-1621 E-mail theatre@yokosuka-arts.or.jp

施設概要

よこすか芸術劇場 (大劇場)

- 客席数 1,806 (収容2,000人)
 - ・オーケストラピット使用時の客席数
 - 大編成 1,584 (222減)
 - 小編成 1,686 (120減)
 - ・車椅子席 4
- 舞台機構
 - ・スライド式完全3面舞台 (総面積1,200㎡)
 - ・プロセニウム
 - 間口 18m × 奥行 19m × 高さ 13m
 - ・脇舞台 (上手下手とも)
 - ・ポータルブリッジ
 - 間口 14.5m ~ 21m 高さ 0.3m ~ 13.5m
 - ・大迫り 18m × 6m (客席側・舞台奥側計2基)
 - ・小迫り 2.7m × 1.8m (客席側大迫り内1基)
 - ・スライディングステージ 18m × 6m (大迫りの上手・下手各2基 計4基)
 - ・音響反射板
 - 可動シェルター方式 (大・中・小設定)
 - 残響時間 2.3秒 (反射板使用時)

- 保有楽器
 - フルコンサートグランドピアノ (スタインウェイD型) 1台
 - フルコンサートグランドピアノ (ヤマハCFⅢS) 1台
 - アップライトピアノ (ヤマハU30A) 1台 ※楽屋使用
 - グランドハーブ (ライオン&ヒーリー30号) 1台
 - やぐら太鼓 (2尺) 1台 締め太鼓 1台

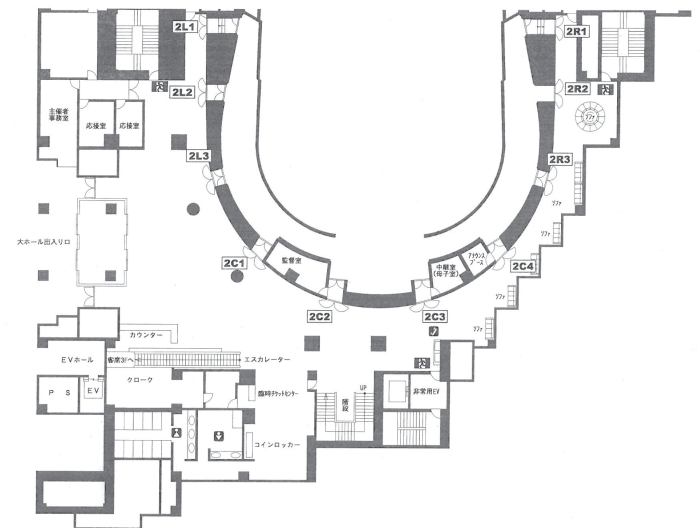
- 楽屋13室 (2階/116人収容・ユニットバス付6室)

 - 楽屋1 (6人用)
 - 楽屋2 (14人用)
 - 楽屋3・4 (16人用)
 - 楽屋5 (6人用)
 - 楽屋6・7 (2人用) ユニットバス付
 - 楽屋8 (18人用) ピアノ付
 - 楽屋9 (14人用)
 - 楽屋10・11 (10人用) ユニットバス付
 - 楽屋12・13 (1人用) ユニットバス付

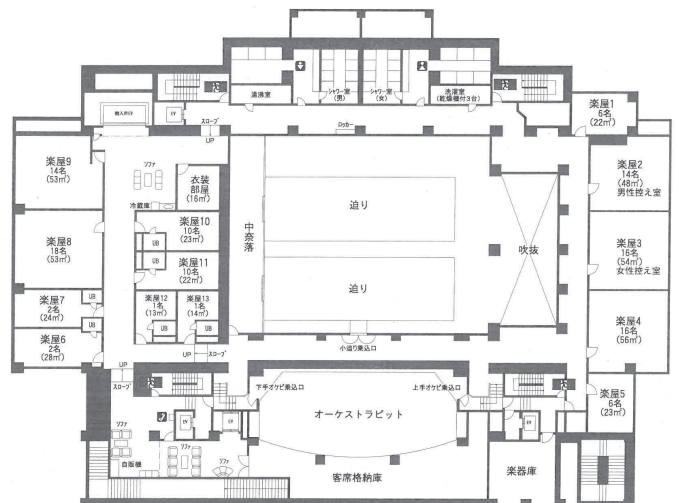
- 男女シャワー室・洗濯室・衣装室・湯沸室 付設

7F	よこすか芸術劇場 客席5F	
6F	よこすか芸術劇場 客席4F	
5F	よこすか芸術劇場 客席3F	
4F	メイン エントランス	よこすか芸術劇場 客席2F
3F	舞台	よこすか芸術劇場 客席1F AED
2F	オーケストラピット/機構	楽屋
1F	楽屋入口 搬入口	よこすか芸術劇場 荷捌場 横須賀芸術劇場 サービスセンター・チケットセンター
B1F	ペイスクエア・パーキング(有料駐車場)	(舞台機構・機械室)
B2F	リハ室 搬入口	ペイスクエア・パーキング(有料駐車場) 大・小 リハーサル室

4階 客席2Fロビー (メインエントランス)



2階 楽屋

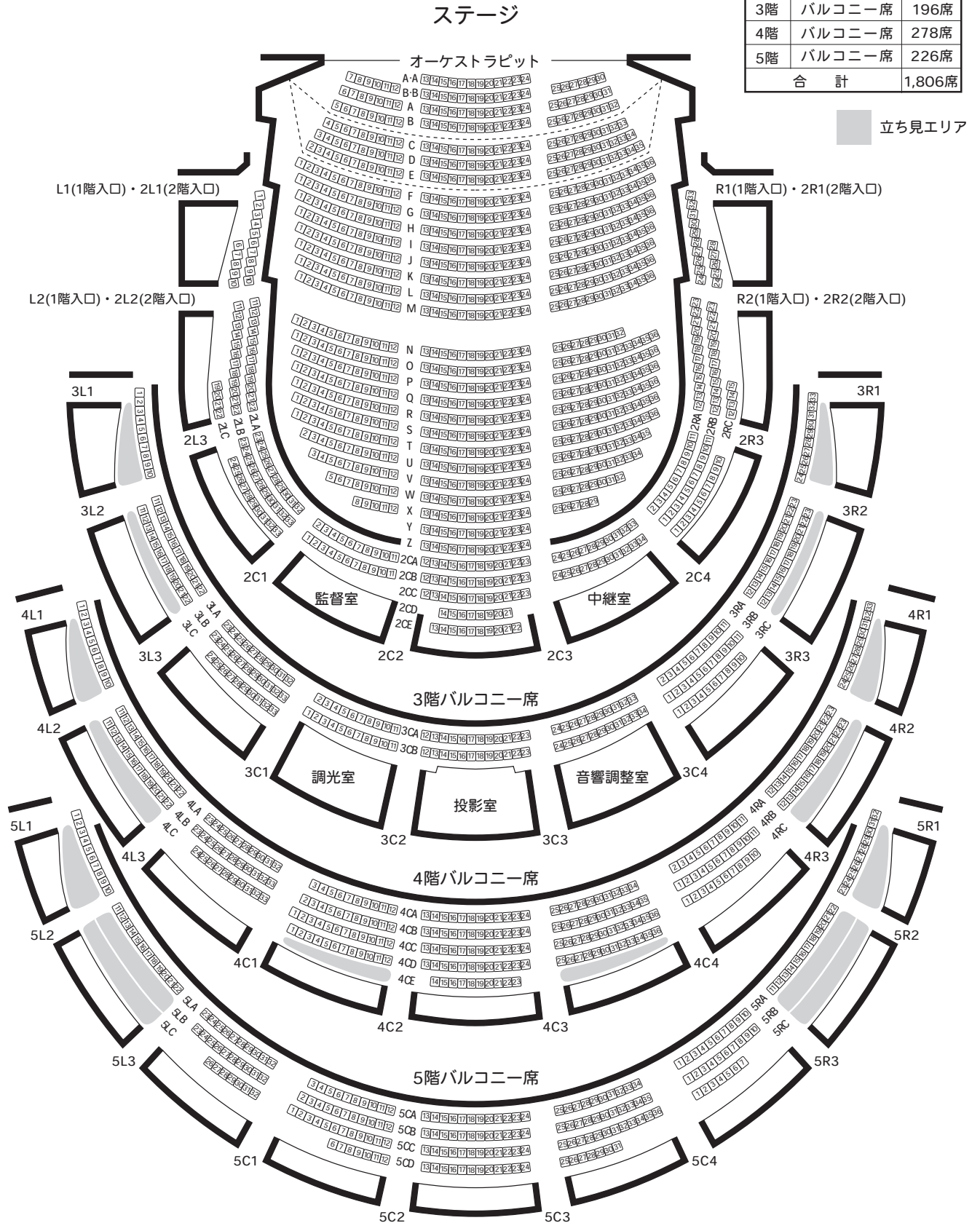


よこすか芸術劇場 座席表

※3階～5階のバルコニー席は作図上、変型表示してあります。
 実際は2階バルコニー席と同形状です。

●座席数

1.2階	平土間席	862席
2階	バルコニー席	244席
3階	バルコニー席	196席
4階	バルコニー席	278席
5階	バルコニー席	226席
合計		1,806席



施設概要

ヨコスカ・ベイスайд・ポケット (小劇場)

- 客席数 574 (収容最大 850人)
ステージの設定により少なくなります (固定席 200)

■ 舞台機構

可変床機構

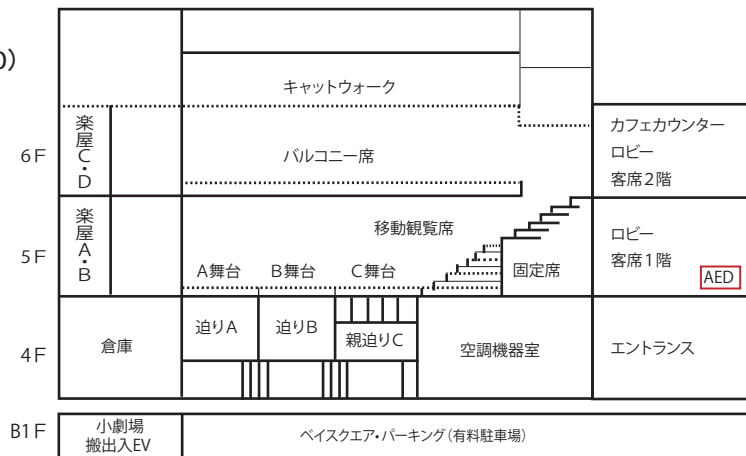
- A : 16m × 4m (0cm~+75cm) 1基
 - B : 4m × 4m (-75cm~+75cm) 4基
 - C : (親迫) 4m × 4m (-75cm~0cm) 4基
 - D : (子迫) 4m × 1m (0cm~+75cm) 16基
- 残響時間 1.1秒

■ 保有楽器

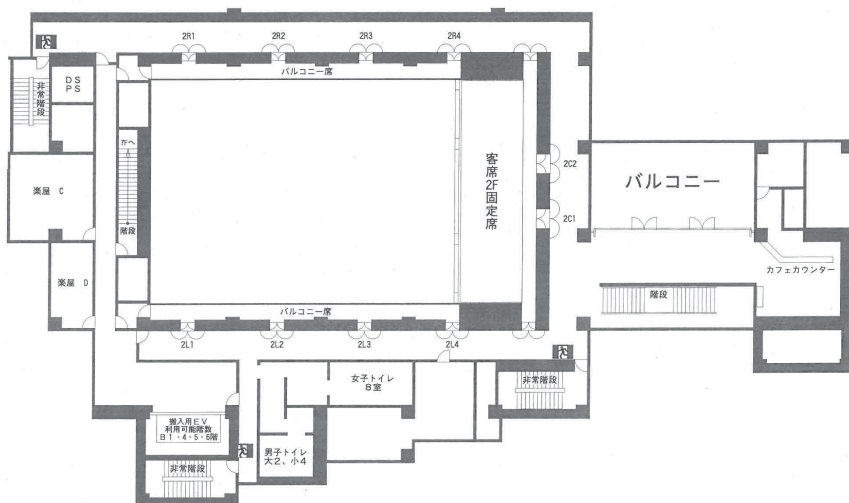
- フルコンサートグランドピアノ (スタインウェイD型) 1台
- フルコンサートグランドピアノ (ヤマハS700E) 1台
- アップライトピアノ (ヤマハWX5WNC) 1台

■ 楽屋4室 (5・6階/30人収容)

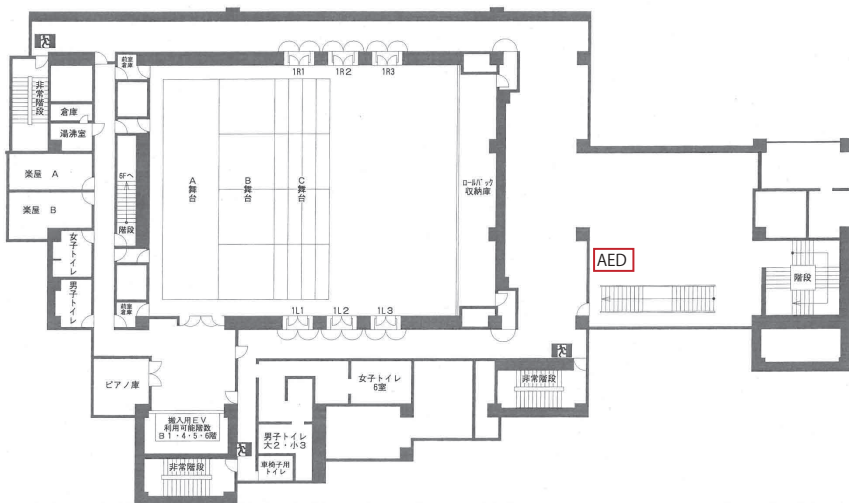
- 5階 (舞台・客席1F)
 - A楽屋 (6人用)
 - B楽屋 (6人用)
 - 6階 (客席2F)
 - C楽屋 (12人用) ピアノ付
 - D楽屋 (6人用)
- シャワー室・湯沸室 付設



■ 6階 客席2F



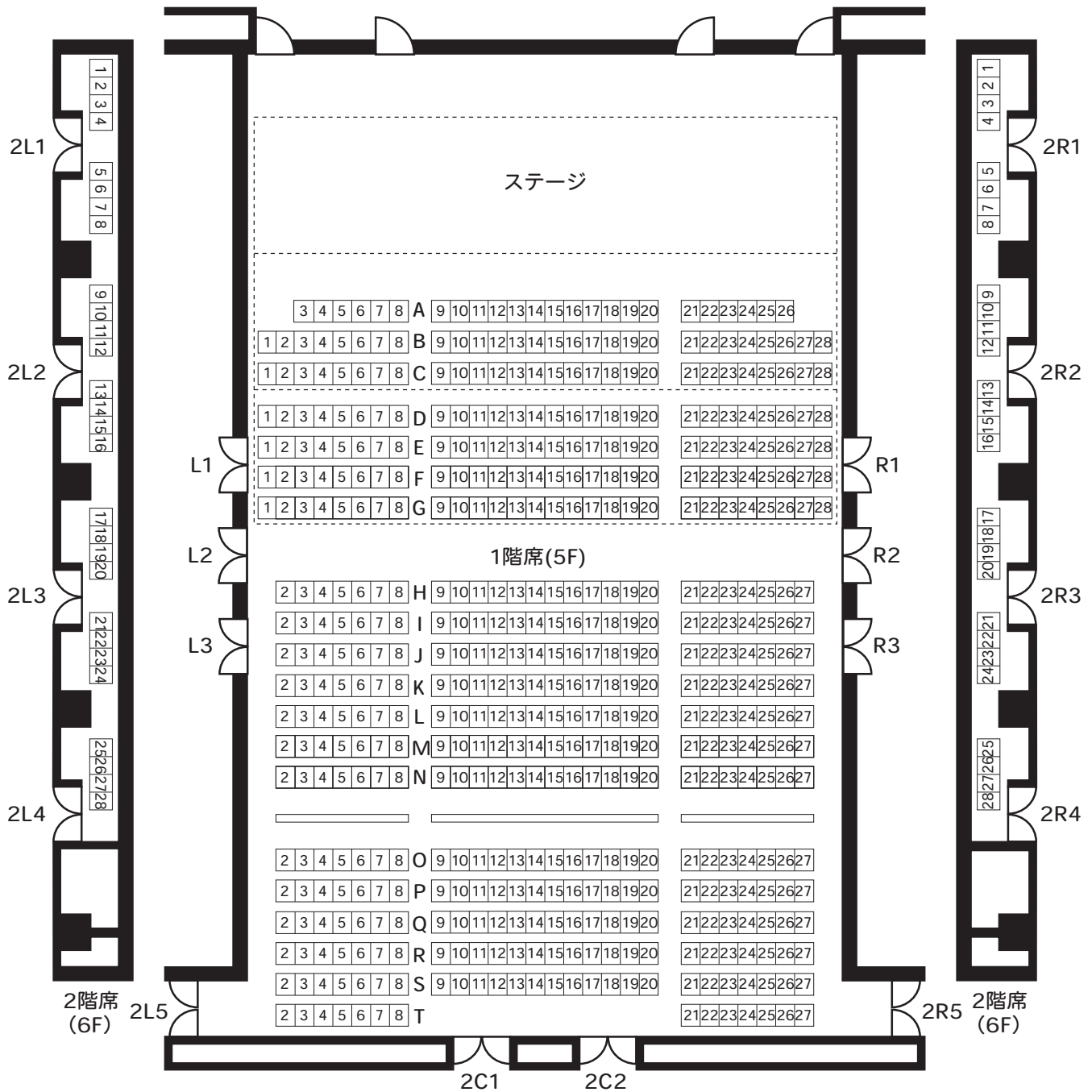
■ 5階 舞台・客席1F



ヨコスカ・ベイサイド・ポケット 座席表

●座席数

1階	スタッキングチェア	192席
	移動観覧席	182席
小計		374席
2階	固定席	144席
	バルコニー席	56席
小計		200席
合計		574席



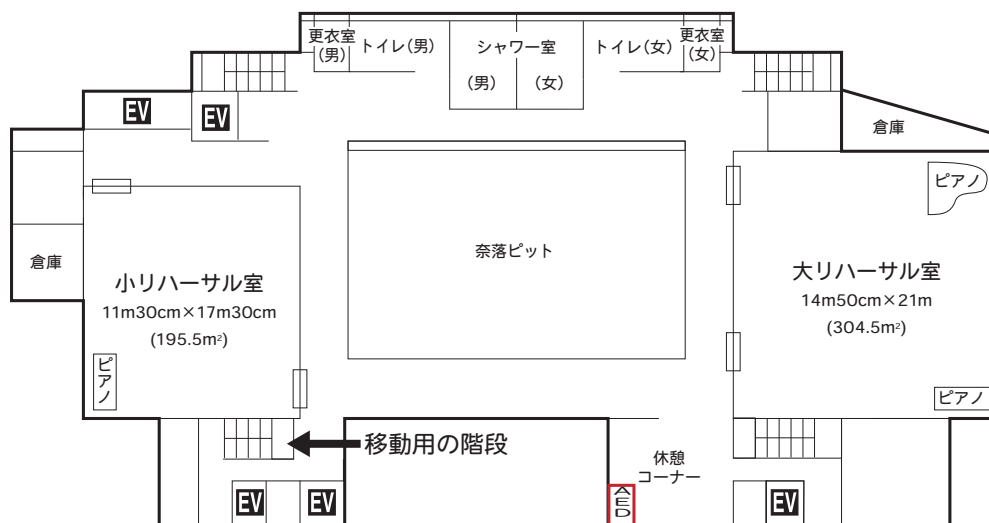
施設概要

大・小リハーサル室 (地下2F)

- 大リハーサル室
14m50cm×21m (約300㎡)
大鏡、レッスンバー
セミコンサートグランドピアノ (スタインウェイB型) 1台
アップライトピアノ (ヤマハU30A) 1台
- 小リハーサル室
11m30cm×17m30cm (約200㎡)
大鏡、レッスンバー
アップライトピアノ (ヤマハU30A) 1台

【大・小リハーサル室 の見取図】

男女シャワー室・更衣室 付設



全フロアガイド

7F			よこすか芸術劇場 客席5F	
6F		ベイスайд・ポケット 客席2F	よこすか芸術劇場 客席4F	
5F		ベイスайд・ポケット 客席1F 舞台	よこすか芸術劇場 客席3F	
4F		ベイスайд・ポケット エントランス	ガレリア	よこすか芸術劇場 客席2F メインエントランス
3F		産業交流プラザ	よこすか芸術劇場 客席1F 舞台	
2F		ショッピングセンター APT	オーケストラピット 機構	楽屋
1F	楽屋入口 (リハ室入口)	ショッピングセンター APT 市民活動サポートセンター	横須賀芸術劇場 サービスセンター チケットセンター	よこすか芸術劇場 荷捌場
B1F	小劇場 搬入EV	ベイスクエア・パーキング(有料駐車場)	(舞台機構・機械室)	
B2F	リハ室搬入口	ベイスクエア・パーキング(有料駐車場)	大・小 リハーサル室	

交通のご案内

東京方面から「車」でお越しの場合

- 横浜横須賀道路「横須賀」IC経由
本町山中有料道路 終点から300m
国道16号線上り車線沿い

※土・日・祝祭日は、周辺道路が大変混雑します。
※国道16号線下り車線、劇場前の交差点「緑ヶ丘下」で上り車線にUターンができます。



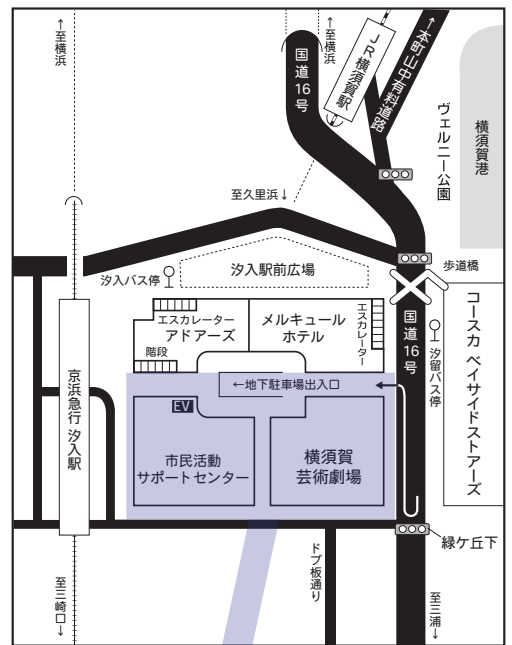
東京方面から「電車」でお越しの場合

- 京浜急行線ご利用の場合
＜品川から約55分／横浜から約30分＞

「汐入駅」下車 徒歩1分
※快速特急（下り方面）をご利用の場合は、
「金沢八景」駅で普通電車（浦賀行）に乗換えとなります。

- JR横須賀線ご利用の場合
＜東京から約75分／横浜から約45分＞

「横須賀駅」下車 徒歩8分
※改札口を出て、道なりに直進してください。
※駅前からバスをご利用の場合は、「汐留」または、
「汐入駅」バス停下車 徒歩1分です。



駐車場について

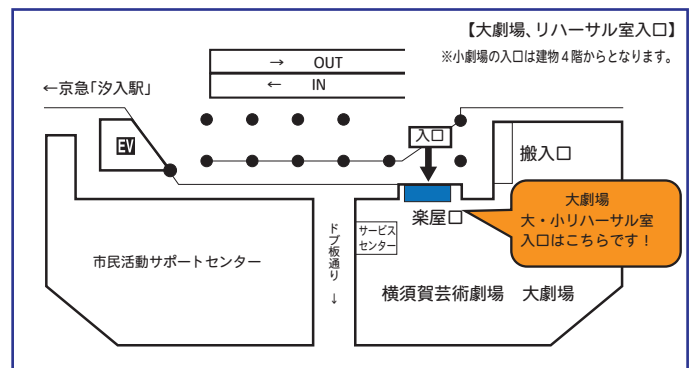
- 地下1・2階（ホテル・ショッピング街と共用）
普通車179台・バイク71台収容

駐車料金

普通車：30分200円（8:00～22:00）
30分100円（22:00～8:00）
※当日最大料金：平日1,600円 土日祝日2,000円（6:00～24:00）
バイク：24時間600円（9:00～22:00入庫可能）

入庫制限は、全長6.3m・幅2.0m・高さ3.3mです。
EV（電気自動車）充電コンセント2台設置
（200V充電コンセント、ケーブルは持ち込みください）
障がい者専用スペース4台設置

※搬入用車両については、事前にお問合せください。



横須賀芸術劇場

公益財団法人横須賀芸術文化財団

〒238-0041 神奈川県横須賀市本町 3-27

代表 TEL 046-828-1600 FAX 046-828-1623

<https://www.yokosuka-arts.or.jp/>

2021.4.1 現在

よこすか芸術劇場  ヨコスカ・ベイサイド・ポケット

YOKOSUKA ARTS THEATRE

